

Guia per a l'autoprotecció  
davant dels incendis forestals  
a urbanitzacions, les cases aïllades  
i les cases de pagès



L'OBJECTIU de la guia és

convertir la vostra llar,  
especialment si viviu a **URBANITZACIONS**,  
grups de **CASES AÏLLADES**  
o **CASES DE PAGÈS**,  
en un lloc de

**CONFINAMENT SEGUR**

durant un incendi forestal, en els  
casos que l'evacuació sigui  
inviàble o comporti excessius riscos.



Per això avui us expliquem:

1. Com tenir el vostre habitatge preparat i protegit per mantenir un entorn més segur davant dels incendis forestals.
2. Com hauria d'estar protegit el vostre entorn.
3. Com cal actuar en situació d'emergència per incendi forestal.

## 1. PREPARAR EL VOSTRE HABITATGE PER ESTAR MÉS SEGURS

### La casa i el jardí



Manteniu la teulada neta de fulles seques i altra matèria orgànica.

Al voltant de la façana cal mantenir una franja lliure de vegetació de 2 metres.

Entre els arbres del jardí cal que hi hagi una distància de 3 metres.

Al jardí, prioritzeu la vegetació que es manté verda i els arbres amb fusta d'alta densitat: boix, heura, alzina, roure...

## 1. PREPARAR EL VOSTRE HABITATGE PER ESTAR MÉS SEGURS

### Les barbacoes



Només podeu utilitzar barbacoes d'obra amb mataguspies.

Les barbacoes han d'estar envoltades d'una franja de terreny sense vegetació.

Heu de tenir en compte que del 15 de març al 15 d'octubre és prohibit cremar restes vegetals o fer cap altra activitat amb foc.

## 1. PREPARAR EL VOSTRE HABITATGE PER ESTAR MÉS SEGURS

### Els combustibles i els tancaments exteriors



Allunyeu de la casa les reserves de llenya i els combustibles com butà i gasoil.

Emmagatzemeu aquests combustibles en recintes ventilats i protegits.

Tingueu una mànega de reg flexible que pugui envoltar tota la casa.



Eviteu les tanques de bruc sec perquè són molt inflamables.

## 2. COM HA D'ESTAR PROTEGIT EL VOSTRE ENTORN

### Els carrers



No aparqueu als giradors ni als carrers estrets, podríeu obstaculitzar el pas dels vehicles de socors.

Vigileu si hi ha carrers sense sortida i no hi aparqueu el cotxe.



Deixeu sempre el pas lliure als vehicles d'emergència perquè puguin actuar.

## 2. COM HA D'ESTAR PROTEGIT EL VOSTRE ENTORN

### La franja de protecció perimetral

Les franges de protecció perimetral són molt importants perquè serveixen per reduir la força dels incendis i dificultar que arribin als habitatges.

Heu de tenir en compte que són obligatòries i han d'envoltar tota construcció en contacte amb el bosc.

Per poder protegir els habitatges, aquestes franges es deixen lliures de vegetació seca i amb els arbres podats i aclarits.





## 3. COM CAL ACTUAR EN SITUACIÓ D'EMERGÈNCIA

### Sistemes per alertar-vos del perill

Quan un incendi forestal pugui afectar urbanitzacions o cases aïllades, sereu avisats mitjançant...

Megafonia mòbil dels vehicles d'ordre i socors

Avís personalitzat directe o telefònic

Emissores de ràdio i televisions públiques

També es podran implantar altres sistemes tècnics, com sirenes d'avís.



## 3. COM CAL ACTUAR EN SITUACIÓ D'EMERGÈNCIA

### El confinament a casa



El confinament és aconsellable quan el foc arriba a casa vostra i és arriscat fer l'evacuació, sempre d'acord amb les indicacions de les autoritats.

Entreu tots a casa, tanqueu portes i finestres i la clau de pas dels combustibles.

Tapeu les obertures per evitar els fums de l'incendi i localitzeu els extintors.

Ompliu d'aigua la banyera i les piques i remulleu les zones amenaçades per les flames.

*Dins de l'habitatge estareu segurs.*

## 3. COM CAL ACTUAR EN SITUACIÓ D'EMERGÈNCIA

### L'evacuació



Per a l'evacuació, les autoritats determinaran si el foc és prou lluny i el recorregut d'evacuació, segur.

Tanqueu la casa i la clau de pas del combustible, i faciliteu als serveis d'emergència l'entrada a casa vostra.



Camineu en direcció oposada a l'incendi fins a arribar al lloc segur determinat per les autoritats.



Evacueu primer els infants, els avis i les persones amb dificultats respiratòries i ansietat.

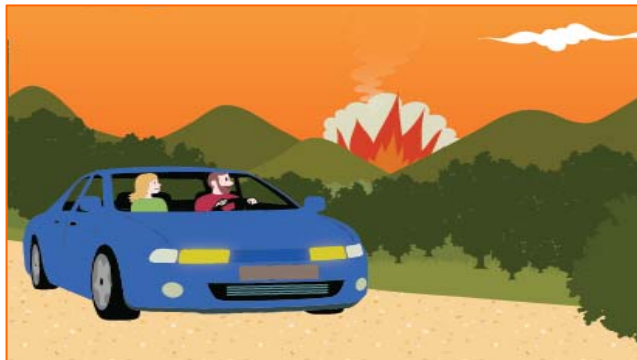
## 3. COM CAL ACTUAR EN SITUACIÓ D'EMERGÈNCIA

Si un incendi us sorprèn al bosc...



Tapeu-vos la cara amb un mocador per evitar el fum i allunyeu-vos en direcció oposada al foc.

Eviteu pendents i valls estretes i no us refugieu dins de pous ni coves perquè l'oxigen es pot acabar ràpidament.



Si un incendi us sorprèn al cotxe...

Atureu-vos en un lloc protegit i enceneu els fars perquè us puguin trobar enmig del fum.

Tanqueu portes i finestres i atureu la ventilació del cotxe.

Seguiu els consells d'aquesta guia, prepareu la vostra llar davant d'un incendi forestal i comproveu el vostre grau d'autoprotecció

## Estic autoprotegit davant dels incendis forestals? ✓

### 7. L'accés

- a. Només hi ha un camí d'accés a la urbanització o, tot i que n'hi ha més, són estrets i només permeten el pas d'un vehicle.
- b. Hi ha més d'un camí d'accés, però no permeten l'entrada d'un gran camió de bombers, encara que en bastants punts es poden creuar dos vehicles.
- c. Hi ha més d'un camí d'accés per on els camions de bombers poden entrar a la urbanització i permeten circular a dos vehicles en sentit contrari.

### 8. Franja de protecció perimetral

- a. Al límit de la urbanització no hi ha cap franja perimetral.
- b. Al límit de la urbanització hi ha una franja perimetral de menys de 25 metres d'amplada al voltant de gairebé tota la urbanització o no compleix els requisits de tractament de la vegetació.
- c. Al límit de la urbanització hi ha una franja perimetral d'almenys 25 metres d'amplada al voltant de tota la urbanització que compleix els requisits de tractament de la vegetació.

### 9. Parcel·les NO edificades

- a. Les parcel·les no edificades tenen molta vegetació seca i molta densitat d'arbres.
- b. La majoria de les parcel·les no edificades estan lliures de vegetació seca i tenen poca densitat d'arbres.
- c. Totes les parcel·les no edificades estan lliures de vegetació seca i tenen poca densitat d'arbres.

### El pla d'autoprotecció

#### 10. Pla d'autoprotecció per a emergències

- a. No sé si n'hi ha cap. És igual, no sé per què serveix.
- b. A la urbanització hi ha un Pla d'emergències tot i que no l'hem assajat mai.
- c. A la urbanització hi ha un Pla d'emergències i l'hem assajat fa menys de 3 anys.

La Guia Infocat incorpora un formulari perquè pugueu valorar si esteu ben protegits.

La podeu trobar a:

[www.gencat.cat/interior/riscos/incendis\\_forestals.htm](http://www.gencat.cat/interior/riscos/incendis_forestals.htm)

## RECORDEU!

Sempre que detecteu un incendi forestal...



Truqueu al 112 , doneu la màxima informació i alerteu els veïns.

Seguiu les indicacions dels bombers i la policia.

Escolteu la ràdio per informar-vos de la situació i de què cal fer.

# Protegiu-vos dels incendis forestals

Què podeu fer per evitar el foc i protegir-vos als boscos, urbanitzacions, cases aïllades i cases de pagès.

# Gràcies!

