

Butlletí

per la igualtat

NÚM. 13

**DIA INTERNACIONAL DE LA DONA I LA
NENA A LA CIÈNCIA**



SIAD
BAIX CAMP

SAI
BAIX CAMP

CONSELL
CONSULTIU de les
DONES
BAIX CAMP



CONSELL COMARCAL
DEL BAIX CAMP

FEBRER 2024

El dia 11 de febrer és reconèix el paper clau que juguen les dones a la Ciència i la Tecnologia, fer més visible el seu treball i crear referents femenins per a la infància que puguin contribuir a l'elecció d'aquestes carreres professionals per part de les nenes. Es busca visibilitzar i reconèixer les aportacions que fan les dones a la societat, i que queden invisibilitzades, per les dinàmiques sexistes i patriarcals.

Es cerca reivindicar el paper de les dones al món de la ciència a les diferents demarcacions. Des del Departament d'Igualtat i en reivindicació d'aquest dia, es pretén recordar i commemorar el paper de moltes dones que han aportat a la història de la ciència i que els seus mèrits han quedat silenciats, i també, potenciar la participació d'aquestes en l'actualitat.

Anomenant els mèrits de totes elles creem referents per a futures dones científiques, perquè es puguin sentir identificades en l'àmbit i puguin tindre referents femenins.





ELS ESTUDIS CIENTÍFICS I TÈCNICS TENEN MOLT MÉS RECONeixEMENT SOCIAL QUE LA RESTA D'ESTUDIS ACADÈMICS. AQUESTS ESTAN OCUPATS MAJORITÀRIAMENT PER HOMES.





ACTUALITAT

La falta de referents femenins en l'àmbit científic, fa que moltes nenes no es plantegin ni es puguin imaginar la possibilitat de dedicar-se professionalment a l'àmbit científic. Un estudi del World Economic Forum diu que **només el 30%** de les noies estudia carreres de ciències, i el percentatge és encara més baix en el cas de les carreres relacionades amb les **tecnologies de la informació (3%) o les enginyeries (8%)**.

Tot i que cada vegada hi ha més presència de dones a l'àmbit científic a les facultats de Farmàcia o Biologia, encara existeix una gran diferència entre les dones i els homes que es dediquen a la recerca o que estudien carreres STEM (l'acrònim en anglès de Ciències, Tecnologia, Enginyeria i Matemàtiques). Actualment, **menys del 30% del personal investigador i científic de tot el món són dones**, segons dades de l'Organització de les Nacions Unides (ONU).

La manca de models a seguir no és perquè no existeixin dones científiques, sinó perquè tenen molta menys representació en societat, a l'àmbit acadèmic, laboral i als mitjans de comunicació. De totes les professionals, especialistes o expertes que han aparegut a la televisió per parlar sobre la pandèmia de covid-19, o d'altres estudis i investigacions: **quantes eren dones?** Els mitjans de comunicació sempre es varen referir amb **masculí genèric: EXPERTS, CIENTÍFICS...** **Quan les dones també formen part de la ciència. Podem veure que des dels mitjans de comunicació, des del currículum escolar, entre molts altres mitjans, encara no estan representades.**





ACTUALITAT

La situació és similar amb representació als **Premis Nobel**: hi ha moltes dones treballant en equips de recerca, però, quan es tracta de recollir el premi o donar-li mèrits, a la foto només hi apareixen homes. Per això, el dia 11 de febrer també s'homenatja la trajectòria de totes aquelles dones que han contribuït a l'avenç de la ciència i la tecnologia i que aleshores no van ser reconegudes.

La pàgina web dels Premis Nobel fa homenatge a les “dones que van canviar el món”, però també deixa constància de la gran desigualtat en aquests premis i reconeixement de la feina d'aquestes: pels **885 homes que han rebut un Nobel entre el 1901 i el 2021, només hi ha 58 dones premiades**.

També cal recordar i donar-li veu a totes aquestes dones científiques que el seus descobriments i treball, van ser representats o publicats en nom d'un home i així mateix el seu mèrit i reconeixement. És l'hora de posar-li nom i veu als descobriments que van fer moltes dones científiques.

DONES ON ELS MÈRITS DELS PREMIS NOBELS LES VA REBRER UN HOME:

ROSALIND FRANKLIND



El descobriment de l'estructura de l'ADN

Els van concedir el Nobel al costat de Maurice Wilkins quan ella **ja havia mort, i no s'atorga a títol pòstum**.

ISSABELLA HELEN



Va desenvolupar un sèrie de tècniques per a determinar l'estructura tridimensional de les molècules per cristal·lografia de raigs X.

Però el Premi Nobel de Química **li van donar al seu marit**, Jerome Karle, i al seu col·laborador, Herbert A. Hauptman.

JOCELYN BELL BURNELL

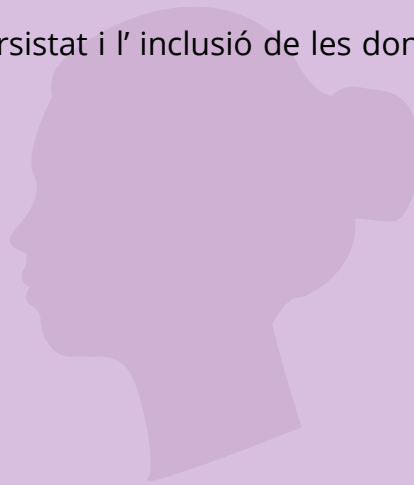


Va descobrir la primera radio senyal d'un púlsar. La detecció d'aquestes radiofonts, ha permès contrastar la teoria de l'evolució estel·lar. No obstant això, el premi Nobel per aquest descobriment se li **va atorgar al supervisor de la seva tesi, Anthony Hewish, i a Martin Ryle**



CONSEQÜÈNCIES DE LA FALTA DE DONES I LA PERSPECTIVA DE GÈNERE EN L'ÀMBIT DE LA CIÈNCIA:

- En la implantació positiva i ètica de la Intel·ligència Artificial. Així com donar-li perspectiva de gènere i intentar deixar de **reproduir els estereotips de gènere**.
- La majoria estudis estan liderats per homes on sols estan adreçats i **comprovats amb homes**. (Síntomes d'atac de cor, malalties físiques i psicològiques,...) Biològicament els homes i les dones tenim diferents sistemes i aquests no estan provats amb dones, així doncs, causa més problemes amb elles a causa del seu **desconeixement** i poc estudi d'aquests.
- La clau per a la diversitat i l'inclusió de les dones en aquest àmbit es la seva **participació**





RECURSOS

11 DE FEBRERO. ORG

Adjuntem l'enllaç de la seva pàgina web on podreu trobar la seva informació: <https://11defebrero.org/>

DONES TECH

<https://donestech.net/>

PODCAST DE LES LUCIFERASA

APORTANT LLUM A LA CIÈNCIA DES DELS FEMINISMES

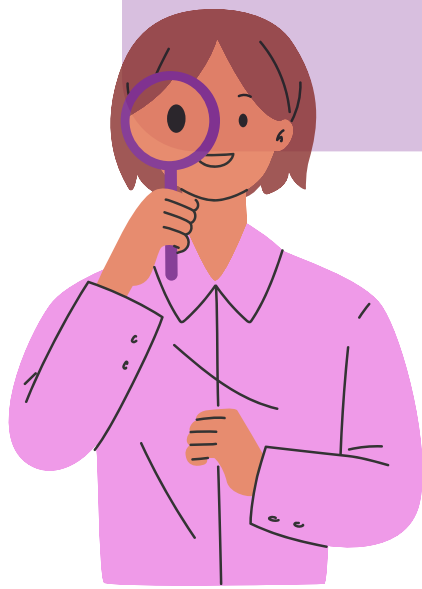
Un podcast que parla sobre ciència i feminisme. Ràdio Paquita és la ràdio de la Bonne, el centre de cultura de dones Francesca Bonnemaïson.

Duració: 25 min.

EFEMÈRIDES CIENTÍFIQUES

La Fundació Catalana per a la Recerca i la Innovació (FCRI) va elaborar un gran recull d'efemèrides de dones pioneres en ciència i tecnologia.

<https://mujeresconciencia.com/categoria/efemerides/>





WEBGRAFIA

<https://11defebrero.org/>

<https://luciferases.com/podcast-aportant-llum-a-la-ciencia-des-dels-feminismes/>

<https://mujeresconciencia.com/categoria/efemerides/>

<https://junior-report.cat/per-un-mon-amb-mes-dones-cientifiques/>

<https://news.un.org/es/story/2020/02/1469451>

https://www.abc.es/ciencia/abci-mujer-y-nina-ciencia-ocho-cientificas-asombrosas-cuyo-merito-llevaron-hombres-201802091740_noticia.html?ref=https%3A%2F%2Fwww.abc.es%2Fciencia%2Fabci-mujer-y-nina-ciencia-ocho-cientificas-asombrosas-cuyo-merito-llevaron-hombres-201802091740_noticia.html



SERVEI D'ATENCIÓ INTEGRAL LGBTI+

SENSIBILITZAR, INFORMAR i ASSESORAR a persones i entitats, per tal de mostrar la diversitat d'orientació sexual i d'identitat de gènere i prevenir l'LGBTI fòbia

C/ Dr. Ferran, 8 43202 REUS
Telèfon: 977327155 ext. 4012
Horari: de 9 h a 14 h
E-mail: sai@baixcamp.cat



SERVEI D'INFORMACIÓ I ATENCIÓ A LES DONES

S'ofereix INFORMACIÓ, ORIENTACIÓ I ASSESSORAMENT en TOTS els aspectes relacionats amb la vida de les DONES.

C/ Dr. Ferran, 8 43202 REUS
Telèfon: 977 327 155 ext. 4012
Horari: de 8 h a 15 h
E-mail: siad@baixcamp.cat



CONSELL COMARCAL
DEL BAIX CAMP