

Butlletí

per la igualtat

NÚM. 7



BRETXA SALARIAL

entre
dones i homes



ABRIL 2023



El **Dia Europeu** per a la **Igualtat salarial entre dones i homes** és el **22 de febrer**. Amb l'objectiu de fer més visible la bretxa salarial entre homes i dones, i també respondre a la crida del Parlament Europeu per a sensibilitzar a la ciutadania.

Què és?

Segons l'**Organització Internacional del Treball (OIT)**, la **bretxa salarial de gènere** mesura la diferència entre els **ingressos mitjans** de les dones i els homes com a percentatge dels ingressos dels homes. La bretxa salarial entre homes i dones pot fer referència a les diferències d'ingressos per hora, setmanals, mensuals o anuals entre homes i dones'.

Quins són els **components** que l'afavoreixen?

Podem dir que la bretxa salarial es deu sobretot a totes les **desigualtats** i la **discriminació estructural** que pateix la dona en tots els àmbits de la vida, i en particular, de la infravaloració del seu treball i de la manca de corresponsabilitat en l'assumpció de les tasques domèstiques i familiars.

Estereotips i rols de gènere

Infravaloració de feina, capacitats i habilitats

Les ocupacions i els sectors d'activitat en què les dones predominen i cal remarcar, què es tradueix en unes pitjors condicions salarials per a les dones.

Temps de cures

Deixar la feina durant un temps, reduint la jornada o demanant permisos no retribuïts.

Segregació laboral

Les dones tenen més dificultat alhora d'accedir a feines que els homes (**segregació horitzontal**), i a llocs de treball jeràrquicament inferiors (**segregació vertical**).

Estructura salarial

Els **complements salarials fixats** prenen com a referència les característiques més presents als llocs de treball ocupats majoritàriament per homes.



El món no pot permetre's la pèrdua del talent de la meitat de les persones.

Rosalyn Yalow



Sostre de vidre

El sostre de vidre és la **barrera invisible** que representa les **limitacions** amb què es troben les dones per a **ascendir en la seva carrera professional fins als càrrecs de més responsabilitat**.

El terme 'sostre de vidre' va sortir el **1978** en una conferència a Manhattan (**Woman at Work Exposition**) patrocinada per la **Women's Action Alliance 8** en la que activistes feministes, directors de Recursos Humans i altres investigadors debaten els rols canviants de la dona.

En general, la visió dels participants era significativament diferent de la de **Marilyn Loden**, creadora del terme **GlassCeiling** (sostre de vidre en català), ja que asseguraven que el comportament de la dona i la precària imatge que té de si mateixa, feien que directament no aspirés a millors llocs de treball per la seva baixa autoestima.

Loden, però, es basava a evidenciar la **diferència de salari**, l'exaltació i exageració de les errades de les dones en llocs decisius, el petit reconeixement dels èxits i de la falta de suport emocional.

És a dir, els seus companys qüestionaven les capacitats femenines per **separar la vida privada de la professional**, **hipersensibilitzaven** la dona i es basaven en els **estereotips** acceptats socialment per justificar la situació de desigualtat viscuda, en canvi, Loden apel·lava a altres qüestions que es recolzaven en dades empíriques.





La bretxa salarial de gènere és el **22,2%**, segons l'avançament de dades de l'Enquesta d'Estructura Salarial donades a conèixer a finals de juny del any **2020**.

L'any **2018** les dones van tenir un salari mitjà anual de **5.350 €** inferior al dels homes.

De l'any **2018** al **2020** la **bretxa salarial ha baixat un 0,8%**, passant de cobrar un 23% menys del salari anual dels homes a cobrar el 22,2% menys. Atès que els salaris anuals van tenir una petita pujada: el salari mitjà anual de les dones va pujar un 2,24% respecte a l'any anterior i el dels homes de l'1,11%. De seguir així encara trigaríem 30 anys en igualar el salari dels homes respecte al de les dones.

2020

22,2%

BRETXA SALARIAL

-5.350 €

SALARI MIG ANUAL INFERIOR
ALS HOMES

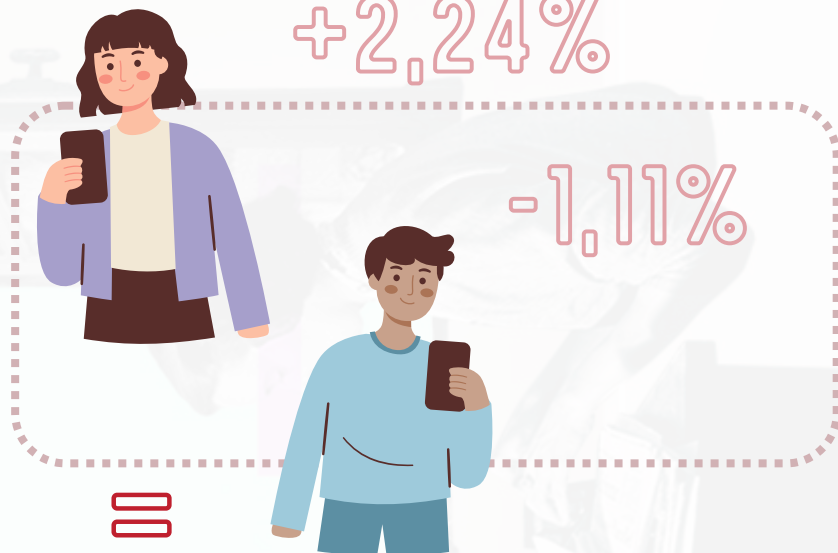
2018

-0,8%

BRETXA SALARIAL

+2,24%

-1,11%



TRIGARÍEM **30 ANYS** EN IGUALAR EL SALARI DELS HOMES AL DE LES DONES.

El salari mitjà anual dels homes és de 36.156 euros, i el de les dones de 30.038 euros, una diferència de 6.118 euros, una diferència del 16,9%.



Gran part de la bretxa salarial entre homes i dones és a conseqüència del **treball no numerat, tasques de la llar, cura dels nens, dels avis o de les persones dependents**. La meitat de les diferències de remuneració entre gèneres es a causa de la falta d'hores disponibles per treballar i l'altra cara d'aquesta moneda són les responsabilitats de la llar que assumeix cadascú dels gèneres.

Segons l'Organització Internacional del Treball, les **dones duen a terme el 76,2% del treball reproductiu no remunerat** dedicant-li 3,2 vegades més temps que els homes. Actualment, **no hi ha cap país del món que tingui un repartiment igualitari de la feina reproductiva entre homes i dones**.

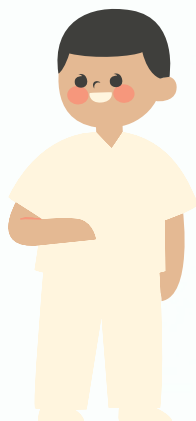
El **91,9%** de les persones beneficiàries de **reduccions de jornada per cura d'un fill o filla** de fins a 12 anys són dones, també és el cas del **86,1%** de les reduccions per cura d'un fill o filla **menor afectat per càncer o una altra malaltia greu** i el **82,9%** de les reduccions de la jornada per cura d'un **familiar amb discapacitat** legalment reconeguda.

Tal com es mostra en les dades tot està molt relacionat, la bretxa salarial, el sostre de vidre, la reducció de jornada i el treball no remunerat.



91,9%

DONES PER CURA
INFANTS FINS A 12 ANYS



82,9%
DONES PER CURA FAMILIAR
AMB DISCAPACITAT

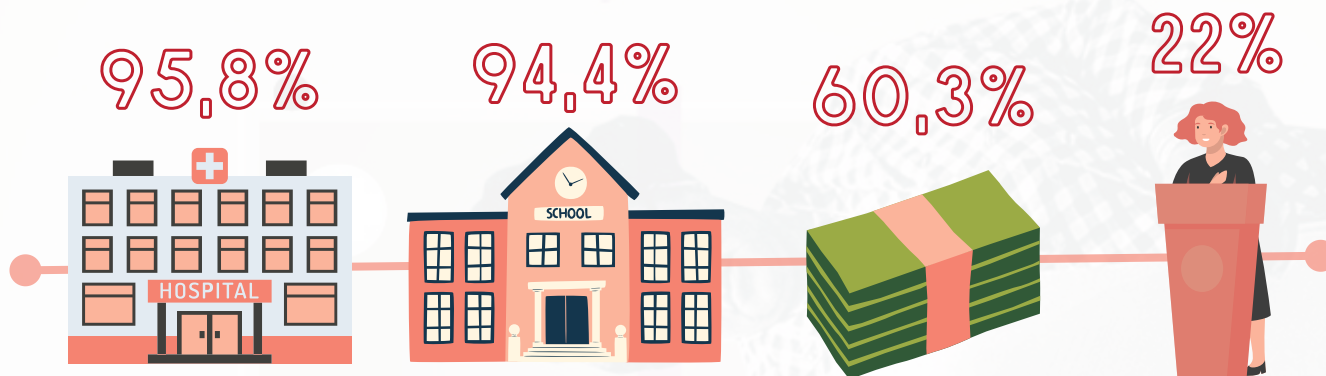


86,1%

DONES PER CURA MENORS
MALALTIES GREUS



L'índex global de la bretxa de gènere de 2022 en 146 països s'ha tancat en els següents percentatges; bretxa de gènere, salut i supervivència **95,8%**, assoliment educatiu **94,4%**, participació econòmica i oportunitat **60,3%** i empoderament polític en un **22%**.



Tot i que cap país encara no ha aconseguit la plena paritat de gènere, les 10 principals economies han tancat almenys el 80% de les seves bretxes de gènere:

Islàndia (90,8%) continua sent l'única economia que ha tancat més del 90% de la seva bretxa de gènere, altres països escandinaus com **Finlàndia (86%)**, **Noruega (84,5%)** i Suècia (82,2%), altres països europeus com Irlanda (80,4%) i Alemanya (80,1%), els països de l'Àfrica subsahariana Ruanda (81,1%) i Namíbia (80,7%), juntament amb un país llatinoamericà, Nicaragua (81%), i un país de l'Àsia Oriental i el Pacífic, Nova Zelanda (84,1%), Nicaragua i Alemanya són els nous entrants en el top 10 el 2022, mentre que Lituània (79,9%) i Suïssa (79,5%) abandonen el *ranking* aquest any.

90,8%

ISLÀNDIA

86%

FINLÀNDIA

84,5%

NORUEGA



WEBGRAFIA

- [informe-bretxa-salarial-2022.pdf](#) | CCOO
- [informe-bretxa-salarial-2021.pdf](#) | CCOO
- UNITAT DE CONEIXEMENT N°2 (factorhuma.org) La pandèmia amplifica la bretxa salarial i penalitza el creixement de la dona en el mercat laboral, segons les expertes | Diari Més
- La bretxa salarial entre homes i dones a la Generalitat és del 17% | El Nacional
- Idescat. Indicadors de la Unió Europea. Bretxa salarial de gènere.
- Bretxa salarial, sostre de vidre: termes que caldria acomiadar del món laboral | TERM CAT
- Informe de perspectiva de gènere del departament d'Economia i Hisenda | Gencat
- [el_sostre_de_vidre.pdf](#) | Universitat de Vic
- Bretxa salarial | UGT Catalunya
- Premis recerca | Universitat de Vic
- Dones i treballs: una aproximació al mercat de treball de Barcelona des de la perspectiva de gènere | Sara Moreno Colom - Academia.edu
- [Bretxa de gènere.pdf](#) | Universitat Pompeu Fabra



SERVEI D'ATENCIÓ INTEGRAL LGTBI+

Sensibilitzar i informar a persones i entitats, per tal de
mostrar la diversitat d'orientació sexual
i d'identitat de gènere i prevenir l'LGBTI fòbia

C/ Dr. Ferran, 8 43202 REUS

Telèfon: 977327155 ext. 4012

Horari: de 9 h a 14 h

E-mail: sai@baixcamp.cat



SERVEI D'INFORMACIÓ I ATENCIÓ A LES DONES

S'ofereix INFORMACIÓ, ORIENTACIÓ I
ASSESSORAMENT en TOTS els aspectes
relacionats amb la vida de les DONES.

C/ Dr. Ferran, 8 43202 REUS

Telèfon: 977 327 155 ext. 4012

Horari: de 8 h a 15 h

E-mail: siad@baixcamp.cat



CONSELL COMARCAL
DEL BAIX CAMP