

Butlletí

per la igualtat

NÚM. 3



LA DOBLE JORNADA DE LES DONES

Rols tradicionals de gènere



DESEMBRE 2022



LA DOBLE JORNADA DE LES DONES

La **doble jornada** fa referència a la **doble càrrega de treball** que pateixen les dones, havent de compaginar el **treball remunerat** en l'àmbit laboral amb el **treball no remunerat** en l'esfera domèstica per falta de corresponsabilitat i conciliació.



per **falta** de corresponsabilitat i conciliació.



ROLS TRADICIONALS DE GÈNERE



Les dones dediquen molt més temps que els homes a les **tasques domèstiques**, com ara la cura dels fills o els familiars malalts. Aquest resultat depèn en gran manera dels **rols tradicionals de gènere** que han estat acceptats per la societat al llarg del temps. A més a més, les **limitacions del mercat laboral** també juguen un paper important a l'hora de determinar qui fa la major part del treball no remunerat.



LA SALUT DE LES DONES

Aquesta doble existència té un **impacte negatiu en la salut física i mental de les dones**, fent-les sentir estressades, ansioses i insatisfetes, ja que sovint veuen que al final no poden assolir els seus objectius, com és el cas de les dones que treballen fora de casa i a més són responsables de les tasques domèstiques.



La situació es veu agreujada pel fet de considerar que **el treball reproductiu ha de ser realitzat per dones**; per tant, totes aquestes càrregues i responsabilitats fan que les dones percebin els seus drets i oportunitats d'ocupació remunerada com a compromesos.

La incorporació laboral és la gran revolució social dels temps moderns, però aquesta revolució ha creat un dels majors reptes per a les dones del món contemporani: **criar els fills i cuidar una família tot i continuar sent una bona treballadora**. En un món cada cop més complex, aquesta tasca no és gens fàcil.





En el cas de les dones, l'**espai domèstic roba espai privat** i, de vegades, **públic**, la qual cosa porta a les dones a acceptar **feines a temps parcial**, demanar **reducció d'hores**, i fins i tot **rebutjar feines** o promocions. El que significa **menys salaris** i **discriminació salarial i laboral**, que és la norma a Europa, el principal motiu de la **precarietat laboral** de les dones.

A més, la pèrdua d'espai personal i la sobrecàrrega laboral poden provocar greus problemes de **salut física i mental** a les dones: ansietat, insomni, depressió, estrès, hipertensió arterial, migranyes, trastorns digestius o dismenorrea són problemes comuns derivats. Aquests afecten greument la qualitat de vida de les dones.

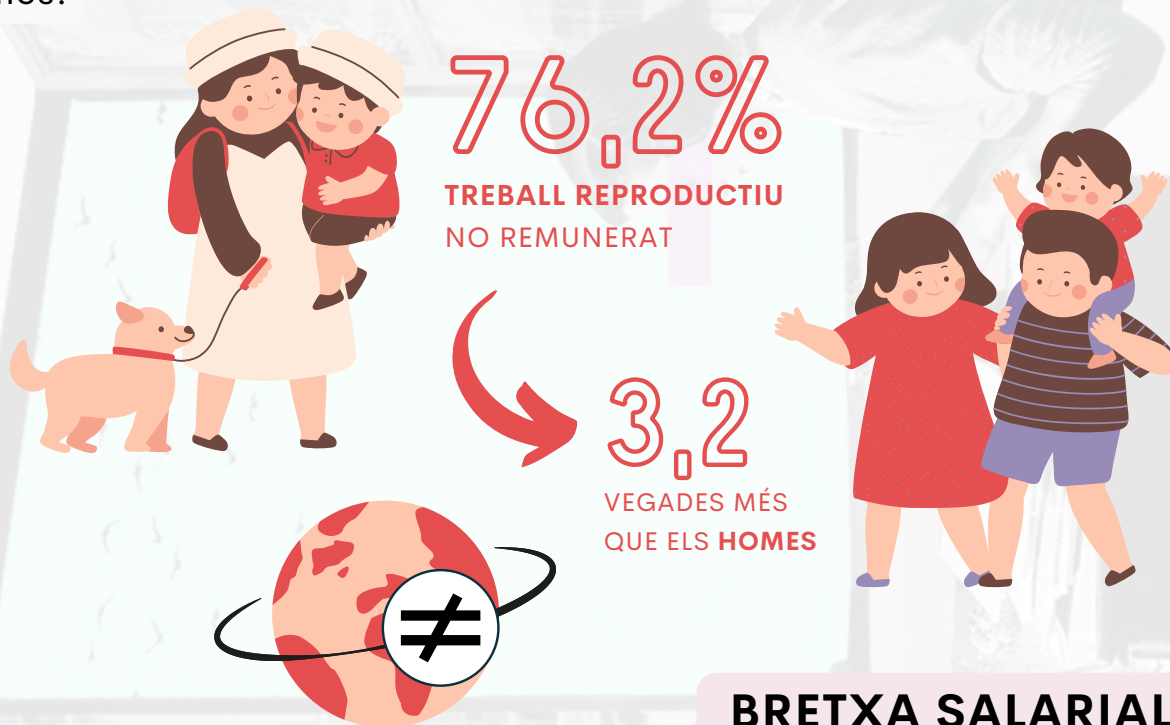
La múltiple jornada laboral de les dones **impedeix que les dones puguin participar de la mateixa manera i eficàcia** que els homes en l'àmbit laboral, ja que han d'encarregar de les tasques de la llar pel simple fet de ser dones i suposa que les dones redueixin significativament la seva qualitat de vida.





ESTADÍSTIQUES

Segons l'Organització Internacional del Treball, les dones duen a terme el **76,2% del treball reproductiu no remunerat**, dedicant-li **3,2 vegades més temps que els homes**. Actualment, no hi ha cap país del món que tingui un repartiment igualitari de la feina reproductiva entre homes i dones.



Les dones tenen un salari més baix que els homes en gairebé totes les vinculacions i col·lectius. La **bretxa salarial** entre dones i homes que treballen a l'**administració de la Generalitat és del 16,9%** segon l'Informe de perspectiva de gènere que ha elaborat el Departament d'Economia i Hisenda i que complementa el de Pressupostos per 2022.

El salari anual dels **homes és de 36.156 euros** de mitjana i el de les **dones és de 30.038 euros**, amb una **diferència de 6.118 euros**, que correspon a una bretxa del **16,9%**.





La diferència salarial més gran es troba entre els **càrrecs directius de l'ICS**, i és de **10.289 €** anuals. La bretxa salarial anual entre el **personal funcionari és del 18,5%**, la més elevada entre les diferents vinculacions.

SOSTRE DE VIDRE I REDUCCIONS DE JORNADA

L'any 2020, el **63% de la plantilla de la Direcció General de Catalunya eren dones**. No obstant això, les dones estan lleugerament **infrarepresentades** en els **càrrecs intermedis**, com és el cas dels directors de serveis, i estan especialment infrarepresentades en els **càrrecs d'alta direcció**. Pel que fa als alts càrrecs, les dones representen menys del 50% dels consells d'administració (61,5%), sense comptar els serveis. La representació paritària només s'assoleix de forma clara en els casos de la direcció d'Entitats Autònomes Administratives (EAA) (47,1%) i de les Direccions Generals (46,4%).

El **91,9 %** de les **persones beneficiàries de reduccions de jornada** per cura d'un fill o filla de fins a 12 anys són dones. També és el cas del **86,1%** de les reduccions per cura d'un fill o filla menor afectat per càncer o una altra malaltia greu i el **82,9%** de les reduccions de jornada per cura d'un familiar amb discapacitat legalment reconeguda.

91,9%

DONES PER CURA
INFANTS FINS A 12 ANYS



82,9%

DONES PER CURA MENORS
MALALTIES GREUS

86,1%

DONES PER CURA FAMILIAR
AMB DISCAPACITAT





ACTUACIONS PER SEGREGAR LA DOBLE JORNADA

- **Trencar amb els rols de gènere**, especialment amb les discriminacions a través de l'assignació del rol de cura.
- **Reduir l'estrès** associat a la dificultat per coordinar la vida laboral, personal i familiar.
- Promoure la **responsabilitat compartida** en la vida personal, familiar i laboral de dones i homes.
- Promoure la **participació de dones i homes a l'empresa**, promocions, formació, desenvolupament professional i responsabilitats de nivell superior a l'empresa.
- Donar suport als **serveis públics** dissenyats per oferir **atenció a les persones dependents**.

WEBGRAFIA

- La doble jornada – Dones en Xarxa
- "Múltiple jornada laboral: què suposa per a les dones?" Avalot Sindicat
- Doble jornada laboral (genial.ly)
- M-CONCILIACION CORRESPONSA..qxp (inmujeres.gob.es)
- Doble jornada laboral (genial.ly)
- Doble jornada laboral (genial.ly)
- Presupostos 2022 - Departament d'Economia i Hisenda - Generalitat de Catalunya (gencat.cat)
- Microsoft Word - 06. Informe de perspectiva de gènere (gencat.cat)
- INE: https://bit.ly/INE_traball-no-remunerat



SERVEI D'ATENCIÓ INTEGRAL LGTBI+

Sensibilitzar i informar a persones i entitats, per tal de mostrar la diversitat d'orientació sexual i d'identitat de gènere i prevenir LGBTI fòbia

C/ Dr. Ferran, 8 C.P. 43202 REUS

Telèfon: 977327155 ext. 4012

Horari: de 9 h a 14 h

E-mail: sai@baixcamp.cat



SERVEI D'INFORMACIÓ I ATENCIÓ A LES DONES

S'ofereix INFORMACIÓ, ORIENTACIÓ I ASSESSORAMENT en TOTS els aspectes relacionats amb la vida de les DONES.

C/ Dr. Ferran, 8 43202 REUS

Telèfon: 977 327 155 ext. 4012

Horari: de 8 h a 15 h

E-mail: siad@baixcamp.cat



CONSELL COMARCAL
DEL BAIX CAMP